



EASY-TECH

L'ascensore
che unisce
semplicità e
innovazione



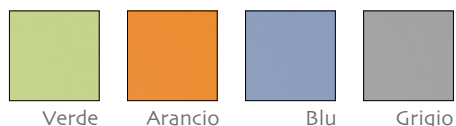
Lasciatevi ispirare

Quando la semplicità incontra lo stile nascono soluzioni estetiche nuove e sorprendenti.

Il laminato in quattro varianti colore unisce praticità e versatilità.

L'acciaio, disponibile in due versioni, satinato o lino, introduce un tocco hi-tech ed elegante.

Pareti in Laminato



Verde Arancio Blu Grigio

Pareti in Acciaio Inox



Satinato Lino

Cielino/Corrimano



Verniciato Grigio

Zoccolino



Alluminio anodizzato

Pavimento



Gomma maculata Nera Granito sintetico Nero

Parete frontale cabina



Grigio Standard Inox Satinato Opzionale Inox Lino Opzionale



Cielino Grigio



Laminato Grigio



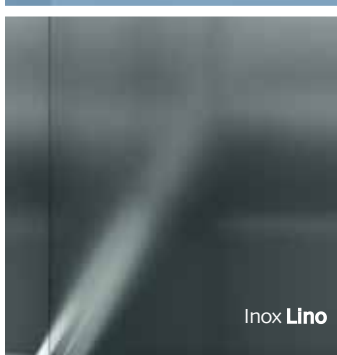
Laminato Verde



Corrimano Grigio



Laminato Blu



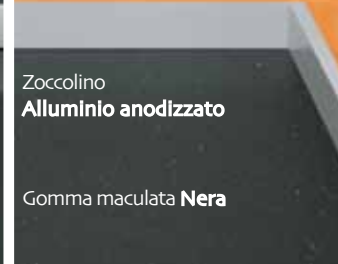
Inox Lino



Laminato Arancio



Granito sintetico Nero



Zoccolino Alluminio anodizzato

Gomma maculata Nera

EASY-TECH presenta una gamma di colori e finiture che accendono la fantasia e si inseriscono in ogni contesto.

L'interno della cabina è caratterizzato dalla presenza della botoniera dal design minimal e funzionale, con pulsanti di forma quadrata.



Con **EASY-TECH** è possibile personalizzare ulteriormente il vostro ascensore: le porte di piano vengono fornite verniciate RAL 7032, dandovi la possibilità di applicare successivamente la tinta che meglio si armonizza con il vostro edificio.

Per valorizzare maggiormente l'immobile, sono disponibili anche porte in acciaio inox satinato o lino.

Porte di piano



Vernice RAL7032 Standard Inox Satinato Opzionale Inox Lino Opzionale

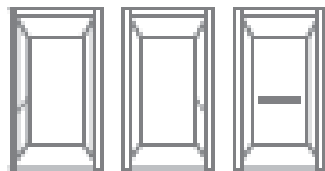


Lo stile si distingue dalla cura dei dettagli

Due linee curve solcano delicatamente il pannello verniciato grigio del **Cielino** che fornisce l'illuminazione di cabina mediante un sistema LED per conciliare funzionalità e consumi ridotti.



Su una parete laterale o su quella di fondo è possibile prevedere lo **Specchio** in vetro di sicurezza a mezza altezza.



Il **Corrimano**, di forma rettilinea, è verniciato grigio ed è applicabile su una parete laterale oppure su quella di fondo.



Con **EASY-TECH** arricchire e personalizzare la cabina diventa facile e piacevole grazie agli eleganti elementi di design disponibili.

Le **Bottoniere** sono realizzate in acciaio inox con pulsanti quadrati. La **Bottoniera di cabina** è inoltre dotata di display luminoso multifunzione.



Bottoniera di piano
(65 x 160 mm)
Opzione:
interruttore a chiave.

Display di piano
(65 x 290 mm)
con indicatore di direzione
e posizione (opzionale)

Bottoniera di cabina
(197 x 1040 mm)
Versione base:
pulsanti apertura porta e allarme;
conferma chiamata luminosa;
indicatore di direzione e posizione;
annuncio vocale e illuminazione
d'emergenza in cabina.
Opzione:
interruttore a chiave.

Lo **Zoccolino** è realizzato in alluminio anodizzato altamente resistente ed è pensato per armonizzarsi pienamente con le finiture di cabina.



Pareti: Laminato Blu
Pavimento: Gomma maculata Nera



Pareti: Laminato Verde
Pavimento: Gomma maculata Nera



Pareti: Laminato Arancio
Pavimento: Gomma maculata Nera



Tecnologia affidabile per una mobilità efficiente

Motore gearless per offrire prestazioni, comfort ed efficienza energetica.

Innovativo sistema di trazione per garantire silenziosità e fluidità di manovra.

Pareti di cabina resistenti e di facile installazione.

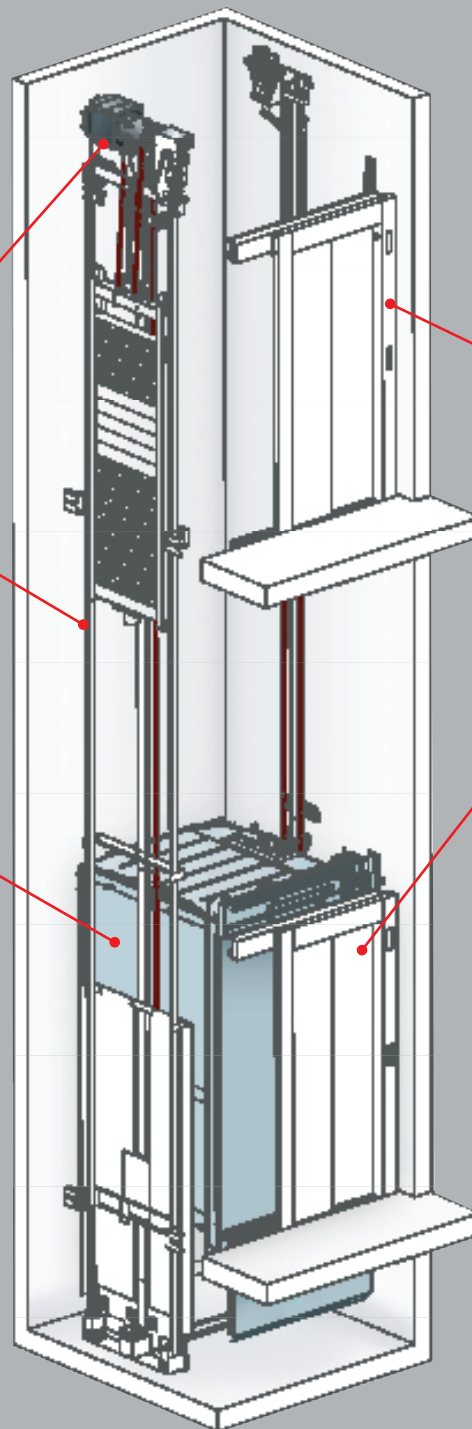
Funzioni di manovra

Standard:

ri-livellamento automatico della cabina;
barriera di fotocellule a tutta altezza;
rilevamento di sovraccarico;
comunicazione bidirezionale 24/24h con il centro di assistenza.

Opzioni:

evacuazione automatica al piano più vicino in caso di mancanza di corrente;
ritorno automatico al piano principale da tutti i piani;
limitazione accesso ai piani con interruttore a chiave;
doppio accesso opposto;
dispositivi disabili secondo EN 81-70;
variante di frequenza rigenerativo.



Ascensore senza locale macchina con azionamento a frequenza controllata.

Quadro di manovra compatto **perfettamente integrato** nel telaio della porta all'ultimo piano.

Porte con controllo di frequenza per un azionamento rapido e affidabile. Sicurezza garantita da protezione con barriera elettronica a otto raggi.



EASY-TECH è già conforme alle Norme EN 81-20/50 che introducono criteri di sicurezza più rigorosi per il funzionamento dei nuovi ascensori.



Caratteristiche tecniche generali

Portate	450 kg, 480 kg, 630 kg; 5, 6, 8 passeggeri
Corsa impianto	fino a 30 metri e 10 fermate
Accessi	Singolo e doppio accesso opposto
Larghezza cabina	1000 mm, 1100 mm
Profondità cabina	1250 mm, 1300 mm, 1400 mm
Porte di cabina	Telescopiche laterali sinistra o destra
Larghezza porte	800 mm, 900 mm
Altezza porte	2000 mm, 2100 mm
Azionamento	Tecnologia gearless
Velocità	0,63 m/s; 1,0 m/s
Manovra	Automatica a pulsanti, Collettiva in discesa
Interni	Laminato (4 colori) o Acciaio inox (2 tipologie)

Dati per la progettazione

Ascensore senza locale macchina
con azionamento elettrico a frequenza controllata.
Portate 450 kg - 480 kg - 630 kg. Passeggeri n. 5 - 6 - 8.

GQ kg	VKN m/s	HQ m	ZE	Ingressi	Cabina			Tipolo- gia	Porte		Vano					
					BK mm	TK mm	HK mm		BT mm	HT mm	BS mm	TS ⁽¹⁾ mm	TS ⁽²⁾ mm	HSG mm	HSK mm	
450	5	0.63	26	7	2	1000	1250	2135	T2	800	2000/2100	1500	1600	1800	1100	3400
										900		1600				
	1.0	30	10	2	1000	1250	2135	T2	800	2000/2100	1500	1600	1800	1100	3400	
									900		1600					
480	6	0.63	26	7	2	1000	1300	2135	T2	800	2000/2100	1500	1650	1850	1100	3400
										900		1600				
	1.0	30	10	2	1000	1300	2135	T2	800	2000/2100	1500	1650	1850	1100	3400	
									900		1600					
630	8	0.63	26	7	2	1100	1400	2135	T2	800	2000/2100	1600	1750	1950	1100	3400
										900		1600				
	1.0	30	10	2	1100	1400	2135	T2	800	2000/2100	1600	1750	1950	1100	3400	
									900		1600					

GQ Portata
VKN Velocità
HQ Altezza corsa
ZE Arresti
HE Distanza interpiano

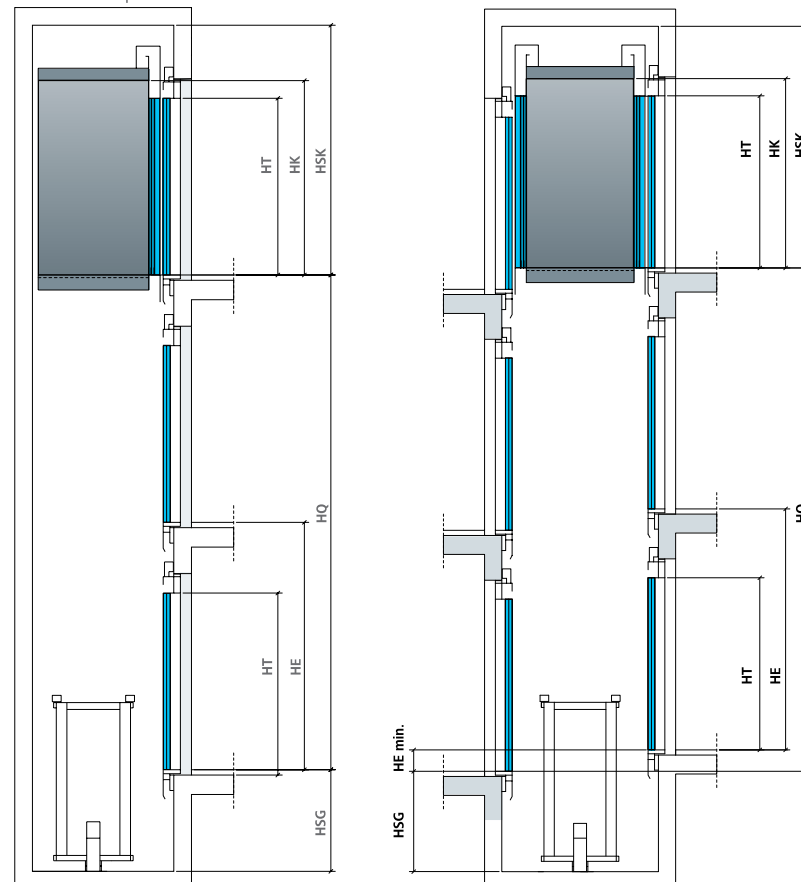
BK Larghezza cabina
TK Profondità
cabina
HK Altezza cabina

T2 Porta telescopica
a due ante
BT Larghezza porta
HT Altezza porta

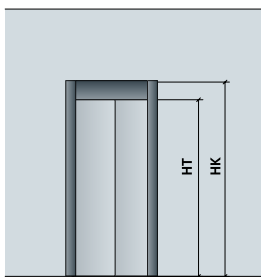
BS Larghezza vano
TS⁽¹⁾ Profondità vano accesso singolo
TS⁽²⁾ Profondità vano accesso doppio
HSG Profondità fossa
HSK Altezza testata vano

Distanza interpiano (HE) è:
min. 2400 mm per altezza porta 2000 mm
min. 2500 mm per altezza porta 2100 mm
HE per impianti a due fermate è
min. 2600 mm per altezza porta 2000 mm
e 2100 mm.
La distanza interpiano corto (HE min.) per
accessi opposti è 300 mm.

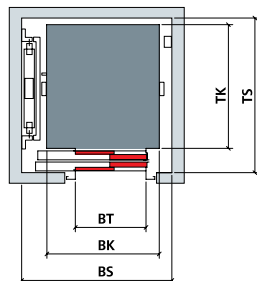
Altezza e disposizione



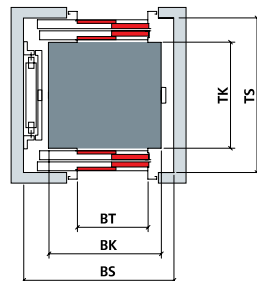
Set telaio



Accesso singolo



Doppio accesso



EASY-TECH è sinonimo di semplicità e innovazione. Grazie ai componenti pre-ingegnerizzati, progettare e installare il vostro nuovo ascensore è veramente facile e veloce. **Chiedeteci quanto tempo occorre per installare il vostro nuovo EASY TECH e vi sorprenderemo!**

